



LATVIJAS REPUBLIKA

Dobeles rajona Zebrenes pagasta

Īpašums "Atkritumu poligons "Zebrene""

Nekustamā īpašuma kadastra Nr. 46980030072

## ZEMES ROBEŽU PLĀNS

Robežas noteiktas atbilstoši Valda Andīņa 2002.gada 28.oktobra iesniegumam.

Plāns sastādīts pēc 2002.gada uzmērīšanas materiāliem mērogā 1: 5000.

Zemes kopplatība ir 7.20ha .



LR VALSTS ZEMES DIENESTS  
ZEMGALES REĢIONĀLĀ NODAĻA

Kadastra pārvaldes  
Dobeles biroja vad.

A.Ikaunieks

19.12.2002.

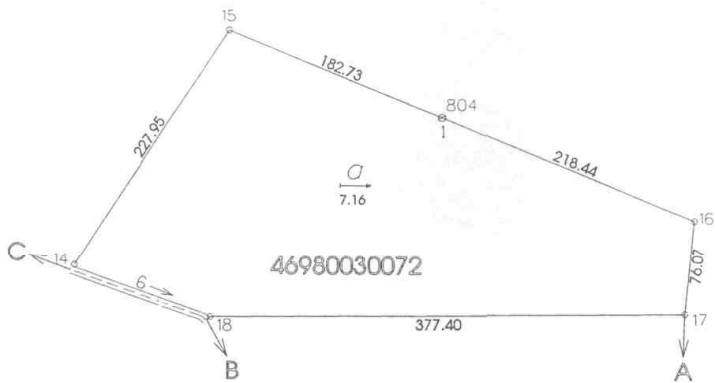
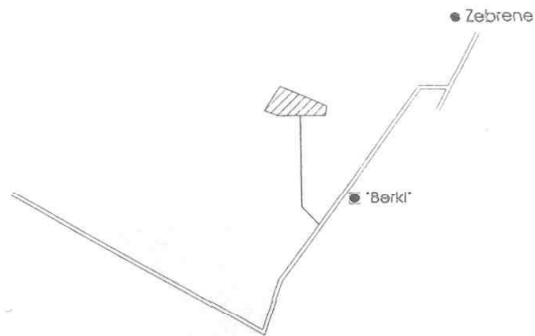
Robežpunktu koordinātas

Nr.	x	y
17	272044.94	428902.62
18	272042.50	428525.25
14	272084.51	428416.19
15	272275.28	428539.81
804	272204.92	428708.38
16	272120.64	428909.82

Zemes nospēlu Nr.	Kopējais Nr.	Zemes lietošanas veids:											Maltoreis LIZ	
		Lauksaimniecībā izmant. zeme	tās skaitā				Meži	Kocēni	Purvi	Zeme izstrādei	t.sk.			Maltoreis LIZ
			Ar arēnēm	Augļu dārzi	Pļavas	Govības					Zem. ēkām un pagāmiem	Zem ceļiem		
7.20	7.16	7.16	-	-	-	-	-	-	0.04	-	-	-	7.16	

ZEMES IZVIETOJUMA SHĒMA

Koordinātu sistēma LKS92 TM  
 mēroga koeficients 0.999656  
 M 1:5000  
 Platība 7.20 ha



ROBEŽOJOŠĀS ZEMES

- A - B līnijas "Auziņas".
- B - C Zebreņu pagasta pašvaldības zeme.
- C - A VAS "Latvijas valsts meži".

Nekustamā īpašuma lietošanas tiesību apgrūtinājumi  
 Aizsargjosta ap valsts ģeodēziskajiem atbalsta punktiem.  
 1. Valsts ģeodēziskā atbalsta punkta 3m. aizsargjosta.

19. 12. 2002.  
*[Signature]*

LR VZD Zemgales reģionālās nodarbes Pasūtījumu izpildes pārvaldes Mērniecības un topogrāfijas daļa			
Kontrollers	<i>[Signature]</i>	S.Lasmane	09.12.2002
Mērnieks	<i>[Signature]</i>	V.Ciule	29.11.2002